

ARTLIGHT 1000 РУКОВОДСТВО ПО ЭКСПЛУАТАЦИИ

Компактные линзовые прожекторы ARTLIGHT 1000 – предназначены для художественного освещения театрально-зрелищных мероприятий на больших и средних сценических площадках. Большой диапазон регулировки угла раскрытия луча (7-48 градусов) позволяет использовать прожектор как для локально акцентированного освещения актёров, декораций, элементов сцены, так и для заполнения больших площадей равномерным светом.

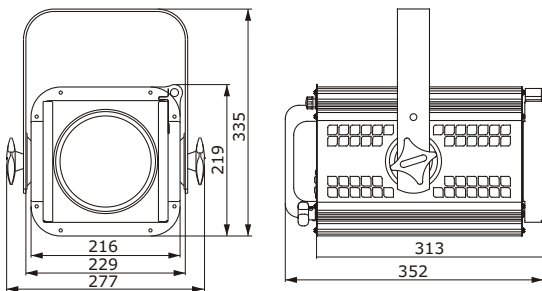
В прожекторах реализована лабиринтовая система вентиляции, обеспечивающая циркуляцию воздушного потока, поддерживая оптимальную температуру внутри корпуса прибора. Винтовой механизм перемещения лампы обеспечивает фокусировку прожектора без резких рывков и «встряски» нити накаливания лампы. Настройка размера светового пятна осуществляется регулировочной ручкой расположенной на задней панели корпуса прибора. Лира прожектора имеет два уровня крепления по высоте, что позволяет при необходимости менять высоту подвеса. Поворотные кашетирующие шторы (в комплект не входят) позволяют менять форму луча и помогают снизить уровень паразитных засветок. В стандартную комплектацию входит рамка для плёночных светофильтров совмещенная с защитной сеткой.



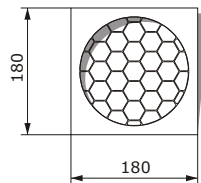
Технические характеристики	
Тип линзы	Плосковыпуклая линза с гладкой поверхностью
Угол раскрытия луча	изменяемый 7-48 град. Винтовой механизм фокусировки
Типичная рабочая дистанция, м	4-19
Оптическая система	алюминиевый рефлектор D=80 мм + линза D=150 мм
Соединительный кабель	сетевой шнур с 3-х полюсной вилкой 1,5 м
Вес, кг	5,5

Тип лампы по LIF коду	Цоколь	Мощность, Вт	Напряжение, В	Ресурс лампы, час
CP/24	GX-9,5	1000	230	200
CP/70	GX-9,5	1000	230	200
T/19	GX-9,5	1000	230	750

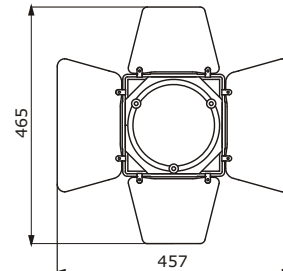
ГАБАРИТНЫЕ РАЗМЕРЫ:



АКСЕССУАРЫ:



Рамка для плёночных светофильтров (совмещена с сеткой)



Кашетирующие шторы (опция)

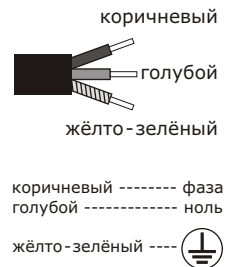


Схема подключения

ФОТОМЕТРИЧЕСКИЕ ДАННЫЕ:

освещенность, (lx)	600	190	95	57
широкий луч	10000	2750	1350	780
узкий луч				
Диаметр луча (м)				
ZOOM max	4,5	8,9	13,4	17,9
ZOOM min	0,66	1,26	1,86	2,46
расстояние (м)	5 м	10 м	15 м	20 м



ВАЖНО

ПОДКЛЮЧЕНИЕ И УСТАНОВКА. ТРЕБОВАНИЯ ПО ТЕХНИКЕ БЕЗОПАСНОСТИ.

Прожектор должен эксплуатироваться в закрытых помещениях с комнатной температурой. Не устанавливайте прожектор на расстоянии менее 1м от легковоспламеняющихся предметов!

После установки прожектора подключите сетевой шнур, проверьте надежность заземления!

Убедитесь, что лампа установлена!

Установку лампы производить только при отключенном питании прожектора! При эксплуатации прибора соблюдайте общие правила электробезопасности при пользовании электроприборами. Все электрические соединения и обслуживание прожектора должен выполнять квалифицированный специалист.

ВНИМАНИЕ! Все работы по обслуживанию и ремонту прожектора, а так же замену ламп производить только после отключения питания и полного остывания лампы!

ЗАПРЕЩАЕТСЯ эксплуатация прожектора без заземления и электрической защиты (предохранители, автоматы)!

ЗАПРЕЩАЕТСЯ включать прожектор с открытой верхней крышкой!

НЕ ЗАКРЫВАЙТЕ вентиляционные отверстия.

WWW.IMLIGHT.RU

РОССИЯ, 610050, г. Киров, ул. Луганская, 57-Б
тел./факс: /8332/ 340-344 (многоканальный), mailto: imlight@show.kirov.ru

**IM
IMAGE
LIGHT**